

Poplatky

Poplatky, ktoré platíte, slúžia na úhradu nákladov na správu Fondu, vrátane nákladov na marketing a distribúciu. Tieto poplatky znižujú potenciálny výnos vašej investície. **Výška poplatkov sa môže v budúcnosti na základe rozhodnutia Spoločnosti meniť.**

Jednorazové poplatky zrazené pred alebo po investovaní

Vstupný poplatok	2,00%
Výstupný poplatok	1,80%

Uvedené poplatky sú maximálne prípustné hodnoty poplatkov. V niektorých prípadoch môžete zaplatiť menej (viac informácií získate u distribútora). **Viac informácií o poplatkoch nájdete v článku I. a VII. predajného prospektu Fondu.**

Priebežné poplatky počas roka

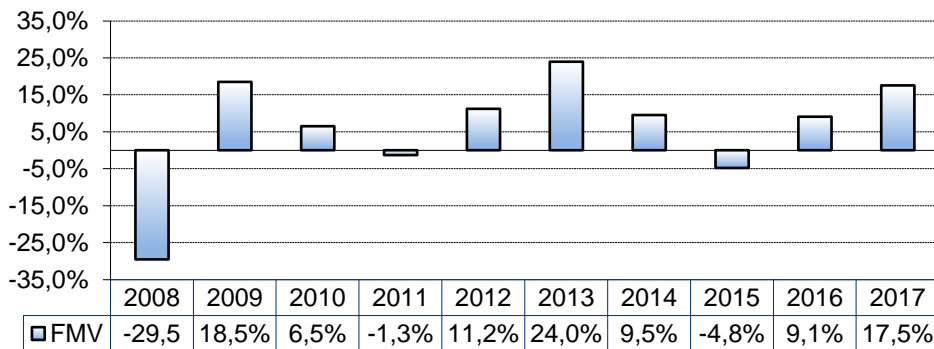
Priebežný poplatok	1,69%
--------------------	-------

Suma priebežných poplatkov vychádza z výdavkov za predchádzajúci rok, t.j. za rok 2017. Výška poplatkov sa môže z roka na rok odlišovať. Nie sú však zahrnuté transakčné náklady.

Poplatky strhávané z Fondu počas roka za určitých konkrétnych podmienok

Výkonnostný poplatok	žiadny
----------------------	--------

Minulá výkonnosť



Výkonnosť Fondu zahŕňa správcovské a depozitárske poplatky, nezahŕňa vstupné poplatky. Fond bol vytvorený v roku 2007. Výkonnosť Fondu sa počíta v EUR. Uvedená minulá výkonnosť nie je predpokladom budúcej výkonnosti Fondu.

Praktické informácie

Depozitárom Fondu je Slovenská sporiteľňa, a. s., so sídlom Tomášikova 48, 832 37 Bratislava.

Aktuálny štatút, predajný prospekt, ročná a polročná správa o hospodárení Fondu sú v slovenskom jazyku zverejňované v Slovenskej republike vo verejne prístupných priestoroch pobočiek depozitára, v sídle Spoločnosti a depozitára, a na webovom sídle Spoločnosti (www.erste-am.sk).

Na majetok Fondu, ako aj na výnosy vyplatené podielnikom sa vzťahujú ustanovenia platného zákona o dani z príjmov v znení neskorších predpisov a ustanovenia platných zmlúv o zamedzení dvojitého zdanenia. **Blížšie informácie o zdaňovaní podielových listov nájdete v článku I., bod 3 predajného prospektu Fondu.**

Zásady odmeňovania, spôsob výpočtu odmien a pôžitkov, identifikácie osôb zodpovedných za udeľovanie odmien a pôžitkov, sú dostupné na www.erste-am.sk. Na požiadanie Spoločnosť bezplatne poskytne ich kópiu v listinnej podobe.

Spoločnosť Asset Management Slovenskej sporiteľne, správ. spol., a.s., môže niesť hmotnú zodpovednosť výhradne na základe takého výroku obsiahnutého v tomto dokumente, ktorý je zavádzajúci, nepresný alebo nekonzistentný s príslušnými časťami predajného prospektu Fondu.

Fond je povolený v Slovenskej republike a jeho správa podlieha dohľadu Národnej banky Slovenska. Spoločnosť Asset Management Slovenskej sporiteľne, správ. spol., a.s., je povolená v Slovenskej republike a podlieha dohľadu Národnej banky Slovenska.

Tieto kľúčové informácie sú aktualizované k 26.01.2018.



Mgr. Dušan Svitek
predseda predstavenstva



RNDr. Roman Vlček
člen predstavenstva