

Tento dokument vám poskytuje kľúčové informácie pre investorov o tomto podielovom fonde. Nejde o marketingový materiál. Tieto informácie sú povinné podľa zákona a ich cieľom je pomôcť vám pochopiť povahu a riziká spojené s investovaním do tohto podielového fondu. Mali by ste tieto informácie prečítať, aby ste dokázali urobiť informované rozhodnutie, či do podielového fondu investovať.

**Asset Management Slovenskej sporiteľne, správ. spol., a.s., Aktívne portfólio, o.p.f.** (ďalej len „Fond“) je štandardný otvorený podielový fond spravovaný spoločnosťou Asset Management Slovenskej sporiteľne, správ. spol., a. s. (ďalej len „Spoločnosť“)

## Ciele a investičná politika

- Fond investuje peňažné prostriedky na základe princípu absolútneho výnosu do akciových a dlhových investícií, pričom podiel akciových investícií môže predstavovať maximálne 30 % na majetku vo Fonde a podiel dlhových investícií trhu nie je limitovaný.
- Cieľom riadenia Fondu je prekonať zhodnotenie strategického rozloženia Fondu prostredníctvom stanovenia vhodnej výšky podielu vyššie uvedených tried aktív tak, aby boli vo Fonde počas pozitívnych trendov na trhu nadvážené investície s relatívne vyšším výnosovým potenciálom, a počas negatívnych trendov bolo portfólio chránené pred poklesmi podvážením, resp. vypredaním investícií s relatívne nižším výnosovým potenciálom.
- Majetok vo Fonde možno investovať až do výšky 100 % do prevoditeľných cenných papierov a nástrojov peňažného trhu vydaných alebo zaručených ktorýmkoľvek členským štátom EÚ, pričom je zaručená rovnaká úroveň ochrany investorov ako v štandardných podielových Fondoch, ktoré dodržiavajú pravidlá obmedzenia a rozloženia rizika podľa zákona
- Majetok vo Fonde musí tvoriť najmenej šesť emisií prevoditeľných cenných papierov a hodnota jednej emisie nesmie tvoriť viac ako 30 % hodnoty majetku vo Fonde.

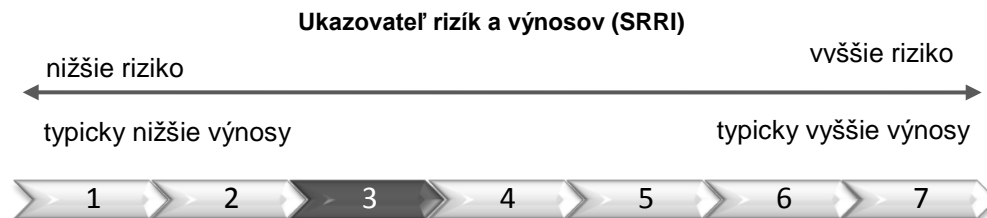
Vaše podielové listy si môžete nechať vyplatiť na požiadanie za ich aktuálnu cenu, ktorú Spoločnosť vypočítava ku každému pracovnému dňu.

Výnosy z majetku vo Fonde sa denne zahŕňajú do aktuálnej ceny už vydaných podielových listov.

Spoločnosť investuje majetok Fondu na základe vlastného uváženia a pri uskutočňovaní jednotlivých investícií nesleduje žiadny benchmark (t.j. ukazovateľ reprezentujúci trh, na ktorom sa investuje).

**Odporúčanie:** Tento Fond je vhodný pre investorov, ktorí neplánujú použiť svoje prostriedky v lehote kratšej ako 3 roky.

## Profil rizík a výnosnosti



Historické údaje, ktoré sme použili na výpočet ukazovateľa, nemusia byť spoľahlivým indikátorom budúceho profilu rizík Fondu. Nie je zaručené, že sa časom hodnota ukazovateľa SRRI nezmení. Ani najnižšia hodnota ukazovateľa neznamená bezrizikovú investíciu. Fond sa do danej kategórie zaraďuje vzhľadom na rizikovo - výnosový profil aktív, do ktorých sa investuje majetok v rámci investičnej stratégie Fondu.

*Ďalšie dôležité riziká, ktoré ukazovateľ nezobrazuje:*

- Riziko likvidity** znamená riziko, že sa pozícia v majetku vo Fonde nebude môcť predať alebo uzatvoriť za dostatočne krátky čas a bez dodatočných strát. Toto riziko je vo Fonde nízke.
- Riziko protistrany** znamená riziko straty pre Fond vyplývajúce zo skutočnosti, že by si protistrana v rámci uzavretého obchodu nespĺnila svoje záväzky pred konečným vyrovnaním peňažných tokov v rámci obchodu. Toto riziko je štandardne vo Fonde nízke.
- Menové riziko** voči euru je zabezpečené finančnými derivátmi minimálne na úrovni 90 %. Pri zabezpečení menového rizika sa používajú finančné deriváty.

Súčasťou stratégie Fondu je použitie derivátov ako sú futures a opcie, ktoré sa používajú najmä na aktívne riadenie akciovej zložky v podielovom Fonde.

Všetky riziká, ktoré môžu ovplyvňovať majetok vo Fonde sú uvedené predajnom prospekte Fondu.

## Poplatky

Poplatky, ktoré platíte, slúžia na úhradu nákladov na správu Fondu, vrátane nákladov na marketing a distribúciu. Tieto poplatky znižujú potenciálny výnos vašej investície. **Výška poplatkov sa môže v budúcnosti na základe rozhodnutia Spoločnosti meniť.**

### Jednorazové poplatky zrazené pred alebo po investovaní

Vstupný poplatok	2,00%
Výstupný poplatok	1,80%

Uvedené poplatky sú maximálne prípustné hodnoty poplatkov. V niektorých prípadoch môžete zaplatiť menej (viac informácií získate u distribútora). **Viac informácií o poplatkoch nájdete v článku I. a VII. predajného prospektu Fondu.**

### Priebežné poplatky počas roka

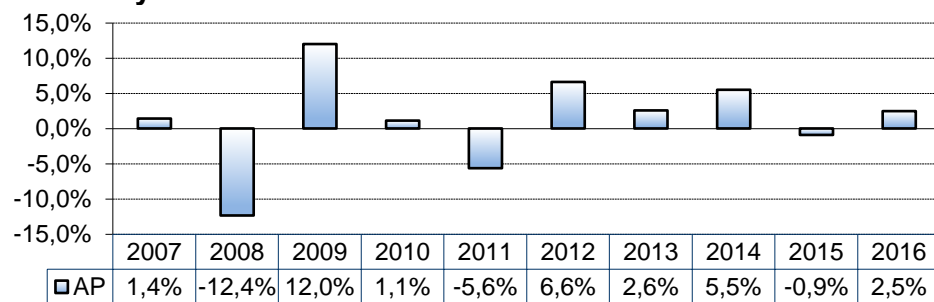
Priebežný poplatok	1,19%
--------------------	-------

Suma priebežných poplatkov vychádza z výdavkov za predchádzajúci rok, t. j. za rok 2016. Výška poplatkov sa môže z roka na rok odlišovať. Uvedené priebežné poplatky sú založené na výdavkoch Fondu za predchádzajúci rok, t. j. 2016. Výška poplatkov sa môže z roka na rok odlišovať.

### Poplatky strhávané z Fondu počas roka za určitých konkrétnych podmienok

Výkonnostný poplatok	žiadny
----------------------	--------

## Minulá výkonnosť



Výkonnosť Fondu zahŕňa správcovské a depozitárske poplatky, nezahŕňa vstupné poplatky. Fond bol vytvorený v roku 2002. Výkonnosť Fondu sa počíta v EUR. Uvedená minulá výkonnosť nie je predpokladom budúcej výkonnosti Fondu.

## Praktické informácie

Depozitárom Fondu je Slovenská sporiteľňa, a. s., so sídlom Tomášikova 48, 832 37 Bratislava.

Aktuálny štatút, predajný prospekt, ročná a polročná správa o hospodárení Fondu sú v slovenskom jazyku zverejňované v Slovenskej republike vo verejne prístupných priestoroch pobočiek depozitára, v sídle Spoločnosti a depozitára, a na webovom sídle Spoločnosti ([www.amslsp.sk](http://www.amslsp.sk)).

Na majetok Fondu, ako aj na výnosy vyplatené podielnikom sa vzťahujú ustanovenia platného zákona o dani z príjmov v znení neskorších predpisov a ustanovenia platných zmlúv o zamedzení dvojitého zdanenia. **Blížšie informácie o zdaňovaní podielových listov nájdete v článku I., bod 3 predajného prospektu Fondu.**

Zásady odmeňovania, spôsob výpočtu odmien a pôžitkov, identifikácie osôb zodpovedných za udeľovanie odmien a pôžitkov, sú dostupné na [www.amslsp.sk](http://www.amslsp.sk). Na požiadanie Spoločnosť bezplatne poskytne ich kópiu v listinnej podobe.

**Spoločnosť Asset Management Slovenskej sporiteľne, správ. spol., a.s., môže niesť hmotnú zodpovednosť výhradne na základe takého výroku obsiahnutého v tomto dokumente, ktorý je zavádzajúci, nepresný alebo nekonzistentný s príslušnými časťami predajného prospektu Fondu.**

Fond je povolený v Slovenskej republike a jeho správa podlieha dohľadu Národnej banky Slovenska. Spoločnosť Asset Management Slovenskej sporiteľne, správ. spol., a.s., je povolená v Slovenskej republike a podlieha dohľadu Národnej banky Slovenska.

Tieto kľúčové informácie sú aktualizované k 27.10.2017



Mgr. Dušan Svitek  
predseda predstavenstva



RNDr. Roman Viček  
člen predstavenstva