



## Poplatky

Poplatky, ktoré platíte, slúžia na úhradu nákladov na správu Fondu, vrátane nákladov na marketing a distribúciu. Tieto poplatky znižujú potenciálny výnos vašej investície. **Výška poplatkov sa môže v budúcnosti na základe rozhodnutia Spoločnosti meniť.**

### Jednorazové poplatky zrazené pred alebo po investovaní

Vstupný poplatok	2,00%
Výstupný poplatok	1,80%

Uvedené poplatky sú maximálne prípustné hodnoty poplatkov. V niektorých prípadoch môžete zaplatiť menej (viac informácii získate u distribútora). **Viac informácií o poplatkoch nájdete v článku I. a VII. predajného prospektu Fondu.**

### Priebežné poplatky počas roka

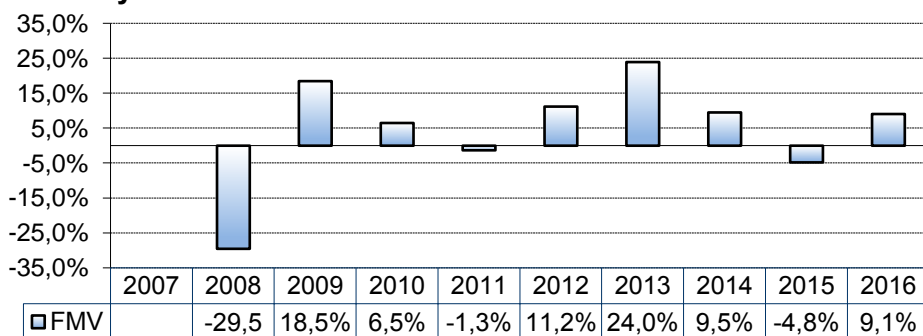
Priebežný poplatok	1,77%
--------------------	-------

Suma priebežných poplatkov vychádza z výdavkov za predchádzajúci rok, t. j. za rok 2016. Výška poplatkov sa môže z roka na rok odlišovať. Uvedené priebežné poplatky sú založené na výdavkoch Fondu za predchádzajúci rok, t. j. 2016. Výška poplatkov sa môže z roka na rok odlišovať.

### Poplatky strhávané z Fondu počas roka za určitých konkrétnych podmienok

Výkonnostný poplatok	žiadny
----------------------	--------

## Minulá výkonnosť



Výkonnosť Fondu zahŕňa správcovské a depozitárske poplatky, nezahŕňa vstupné poplatky. Fond bol vytvorený v roku 2007. Výkonnosť Fondu sa počíta v EUR. Uvedená minulá výkonnosť nie je predpokladom budúcej výkonnosti Fondu.

## Praktické informácie

Depozitárom Fondu je Slovenská sporiteľňa, a. s., so sídlom Tomášikova 48, 832 37 Bratislava.

Aktuálny štatút, predajný prospekt, ročná a polročná správa o hospodárení Fondu sú v slovenskom jazyku zverejňované v Slovenskej republike vo verejne prístupných priestoroch pobočiek depozitára, v sídle Spoločnosti a depozitára, a na webovom sídle Spoločnosti ([www.amslsp.sk](http://www.amslsp.sk)).

Na majetok Fondu, ako aj na výnosy vyplatené podielnikom sa vzťahujú ustanovenia platného zákona o dani z príjmov v znení neskorších predpisov a ustanovenia platných zmlúv o zamedzení dvojitého zdanenia. **Bližšie informácie o zdaňovaní podielových listov nájdete v článku I., bod 3 predajného prospektu Fondu.**

Zásady odmeňovania, spôsob výpočtu odmien a pôžitkov, identifikácie osôb zodpovedných za udeľovanie odmien a pôžitkov, sú dostupné na [www.amslsp.sk](http://www.amslsp.sk). Na požiadanie Spoločnosť bezplatne poskytne ich kópiu v listinnej podobe.

**Spoločnosť Asset Management Slovenskej sporiteľne, správ. spol., a.s., môže niesť hmotnú zodpovednosť výhradne na základe takého výroku obsiahnutého v tomto dokumente, ktorý je zavádzajúci, nepresný alebo nekonzistentný s príslušnými časťami predajného prospektu Fondu.**

Fond je povolený v Slovenskej republike a jeho správa podlieha dohľadu Národnej banky Slovenska. Spoločnosť Asset Management Slovenskej sporiteľne, správ. spol., a.s., je povolená v Slovenskej republike a podlieha dohľadu Národnej banky Slovenska.

Tieto kľúčové informácie sú aktualizované k 01.07.2017.

Mgr. Dušan Svítek  
predseda predstavenstva

RNDr. Roman Vlček  
člen predstavenstva